



Caldaie murali a gas COMPATTE

La caldaia compatta ideale per la sostituzione

Eco compact è la gamma di caldaie compatte Baxi

Le dimensioni estremamente compatte rendono questa gamma particolarmente ideale per la sostituzione di vecchi generatori, soprattutto laddove gli spazi sono ridotti.

L'ampio display e i tasti di programmazione consentono una facile e semplice interazione con la caldaia.



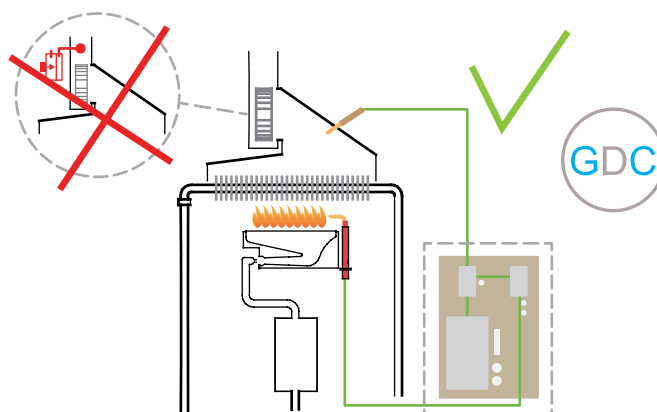
Eco compact

24F	camera stagna	24 kW	mista istantanea
24	camera aperta	24 kW	mista istantanea
1.24 F	camera stagna	24 kW	solo riscaldamento

Gas Detection Control

(modelli a camera stagna)

Le caldaie della gamma Eco compact sono dotate di un sistema di controllo elettronico per la corretta evacuazione dei fumi, che verifica costantemente il processo di combustione delle caldaie garantendo la massima sicurezza ed efficienza della caldaia.



Eco compact



- Dimensioni compatte 700x400x298 mm (modelli a camera stagna) 730x400x298 (modello a camera aperta)
- Sistema di controllo elettronico della combustione (GDC) per garantire il corretto funzionamento in sicurezza della caldaia anche in caso di anomalie nel processo di combustione (scarico ostruito, ricircolo prodotti della combustione ecc...) mod. 1.24F e 24F
- Vaso di espansione maggiorato da 8 lt per la gestione di impianti con alto contenuto d'acqua (6 lt per mod. a camera aperta)
- Facile accesso e manutenzione a tutti i componenti grazie al nuovo layout interno
- Gruppo idraulico compatto provvisto di barra metallica anti-torsione per un'installazione sicura
- Antigelo totale
- Predisposizione per abbinamento al sistema solare integrato Baxi

Sistema idraulico

- Valvola a 3 vie elettrica (di serie per mod. 24 e 24 F; disponibile come accessorio esterno per mod 1.24 F)
- Bruciatore in acciaio
- Scambiatore acqua/fumi in rame protetto da lega anticorrosiva
- Scambiatore acqua/acqua a piastre in acciaio inox
- By-pass automatico
- Pompa di circolazione a basso consumo con degasatore incorporato
- Sistema antibloccaggio pompa e valvola a tre vie che interviene ogni 24 ore
- Valvola di sicurezza circuito primario a 3 bar

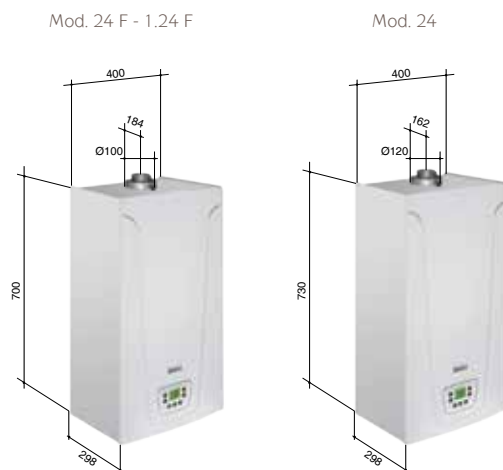
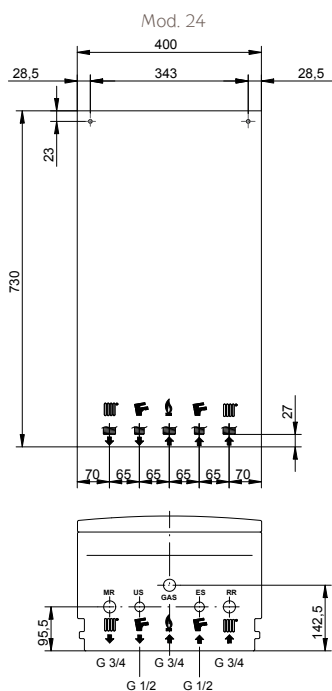
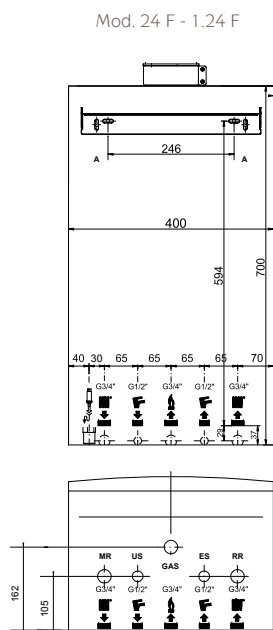
Sistema di controllo

- Termostato di sicurezza contro le sovratemperature dello scambiatore primario
- Pressostato idraulico che blocca il gas in caso di mancanza d'acqua
- Sistema di controllo elettronico della combustione (GDC) per la corretta evacuazione dei fumi (mod. a camera stagna)
- Termostato di sicurezza per la verifica della corretta evacuazione dei fumi (mod. camera aperta)
- Manometro del circuito riscaldamento
- Termometro elettronico

		Solo risc. camera stagna		Risc./ACS camera stagna	
		1.24 F	24 F	24	24
Portata termica nominale riscaldamento	kW	25,8	25,8	26,3	
Portata termica ridotta	kW	10,6	10,6	10,6	
Potenza termica nominale riscaldamento	kW	24	24	24	
Potenza termica regolata in riscaldamento	kW	24	18	24	
Potenza termica ridotta	kW	9,3	9,3	9,3	
Rendimento diretto nominale	%	93,1	93,1	91,2	
Rendimento energetico (92/42/CEE)		★★★	★★★	★★	
Rendimento al 30%	%	90,5	90,5	89,3	
Temp. minima di funzionamento		-5	-5	-5	
Capacità vaso espansione/pre-carica	l/bar	8/0,5	8/0,5	6/0,5	
Pressione massima acqua riscaldamento	bar	3	3	3	
Range temperatura circuito di riscaldamento	°C	30/85	30/85	30/85	
Range temperatura circuito sanitario	°C	35/60	35/60	35/60	
Portata specifica secondo EN 625	l/min	-	11	10,7	
Produzione acqua sanitaria con ΔT =25 °C	l/min	-	13,7	13,7	
Portata minima acqua sanitaria	l/min	-	2	2	
Pressione massima circuito sanitario	bar	-	8	8	
Tubo scarico Ø	mm	Coassiale 60/100		120	
Lunghezza massima tubo scarico-aspirazione diam 60/100	m	5	5	-	
Lunghezza massima tubo scarico-aspirazione diam 80 sdoppiato	m	30	30	-	
Portata massica fumi massima	kg/s	0,015	0,015	0,020	
Portata massica fumi minima	kg/s	0,015	0,015	0,018	
Massima temperatura fumi	°C	140	140	110	
Dimensioni (hxlxp)	mm	700x400x298	730x400x298		
Peso netto	kg	28	29	29	
Tipo di gas		Metano/GPL			
Potenza elettrica nominale	W	110	110	80	
Grado di protezione		IPX5D	IPX5D	IPX5D	

Dima di montaggio

Dimensioni

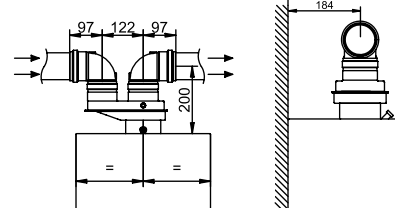
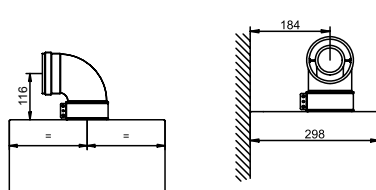
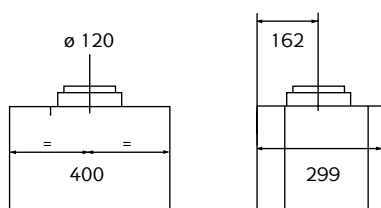


MR Mandata radiatori G 3/4"
 US Uscita sanitario G 1/2" (Mod. 24 F)
 GAS Entrata gas G 3/4"
 ES Entrata sanitario G 1/2"
 RR Ritorno radiatori G 3/4"
 A: Punti di aggancio caldaia

Modello a camera aperta

Condotti coassiali (modelli F)

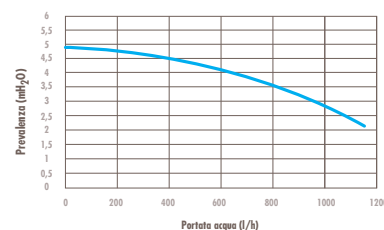
Condotti separati (modelli F)



Kit collegamento caldaia/bollitore

Kit scarichi separati aspirazione orientabile (modelli F)

Grafico pompa



Il modello Eco compact 1.24 F può essere facilmente collegato ad un bollitore indiretto grazie al kit collegamento caldaia/ bollitore (fornito come opzionale). Il kit si compone di valvola 3 vie elettrica, n° 2 sonde NTC bollitore, tubi flessibili e raccordi per la connessione idraulica. Cod. KHG71409631

Questo accessorio consente di orientare lo scarico e l'aspirazione in qualsiasi direzione grazie alla possibilità di rotazione a 360°. Cod. KHG71413621



Qualità
 Ambiente
 Sicurezza

sono gli obiettivi strategici di Baxi, e le certificazioni ottenute garantiscono l'osservanza delle specifiche regolamentazioni

BAXISPA

36061 BASSANO DEL GRAPPA (VI)
 Via Trozzetti, 20
 marketing@baxi.it
 www.baxi.it

La casa costruttrice non assume responsabilità per eventuali errori o inesattezze nel contenuto di questo prospetto e si riserva il diritto di apportare ai suoi prodotti, in qualunque momento e senza avviso, eventuali modifiche ritenute opportune per qualsiasi esigenza di carattere tecnico o commerciale. Questo prospetto non deve essere considerato come contratto nei confronti di terzi.

Baxi S.p.A. 04-14 (E)

	Lunghezza massima condotti senza terminale (m)	Riduzione lunghezza per inserimento curva 90° (m)	Riduzione lunghezza scarico per inserimento curva 45° (m)	Scarico Ø (mm)
Condotti coassiali	5	1	0,5	60-100
Condotti separati	Installazione con terminale antivento	30	0,25	80
	Installazione con terminale camino	8	0,25	133